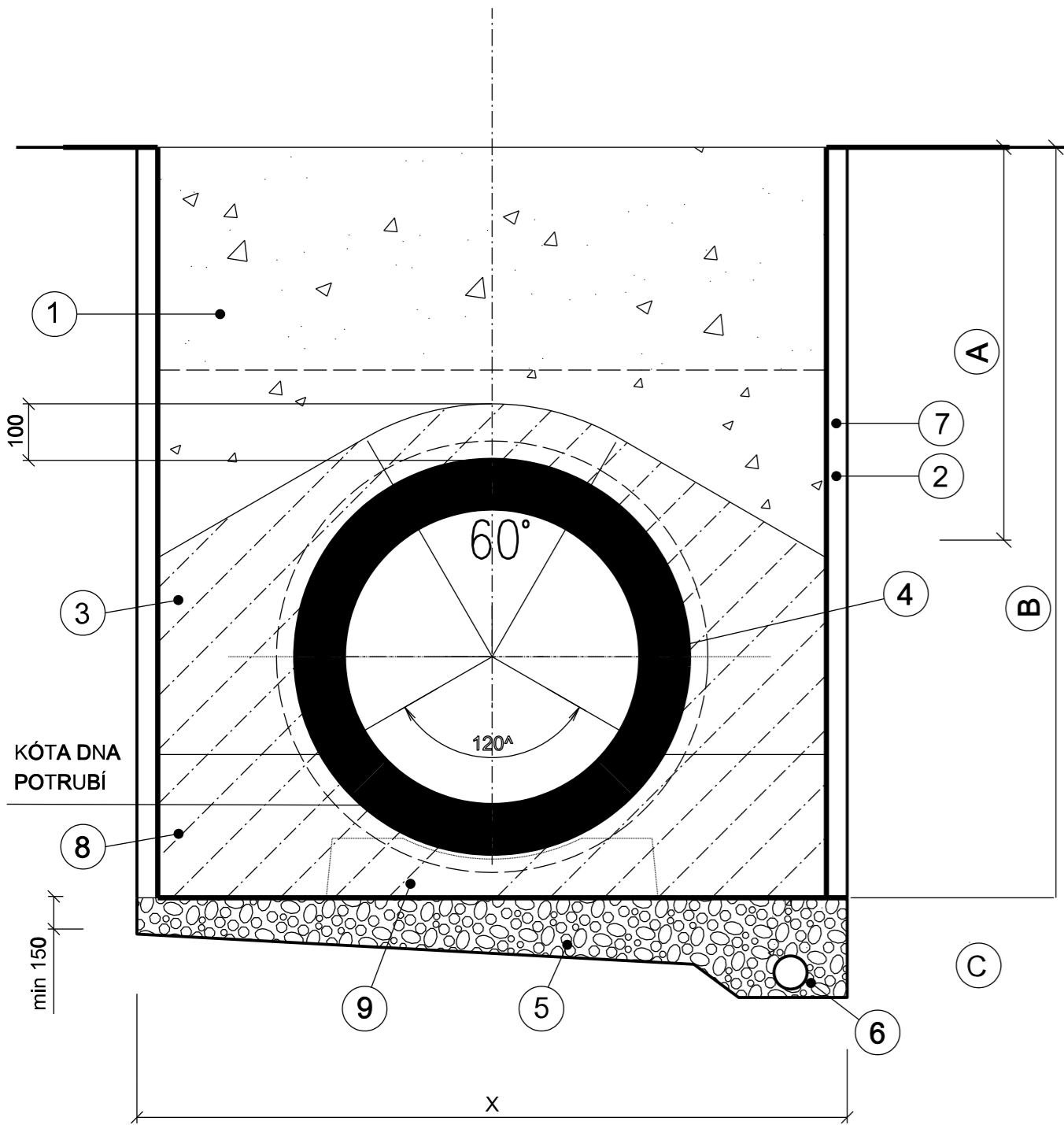
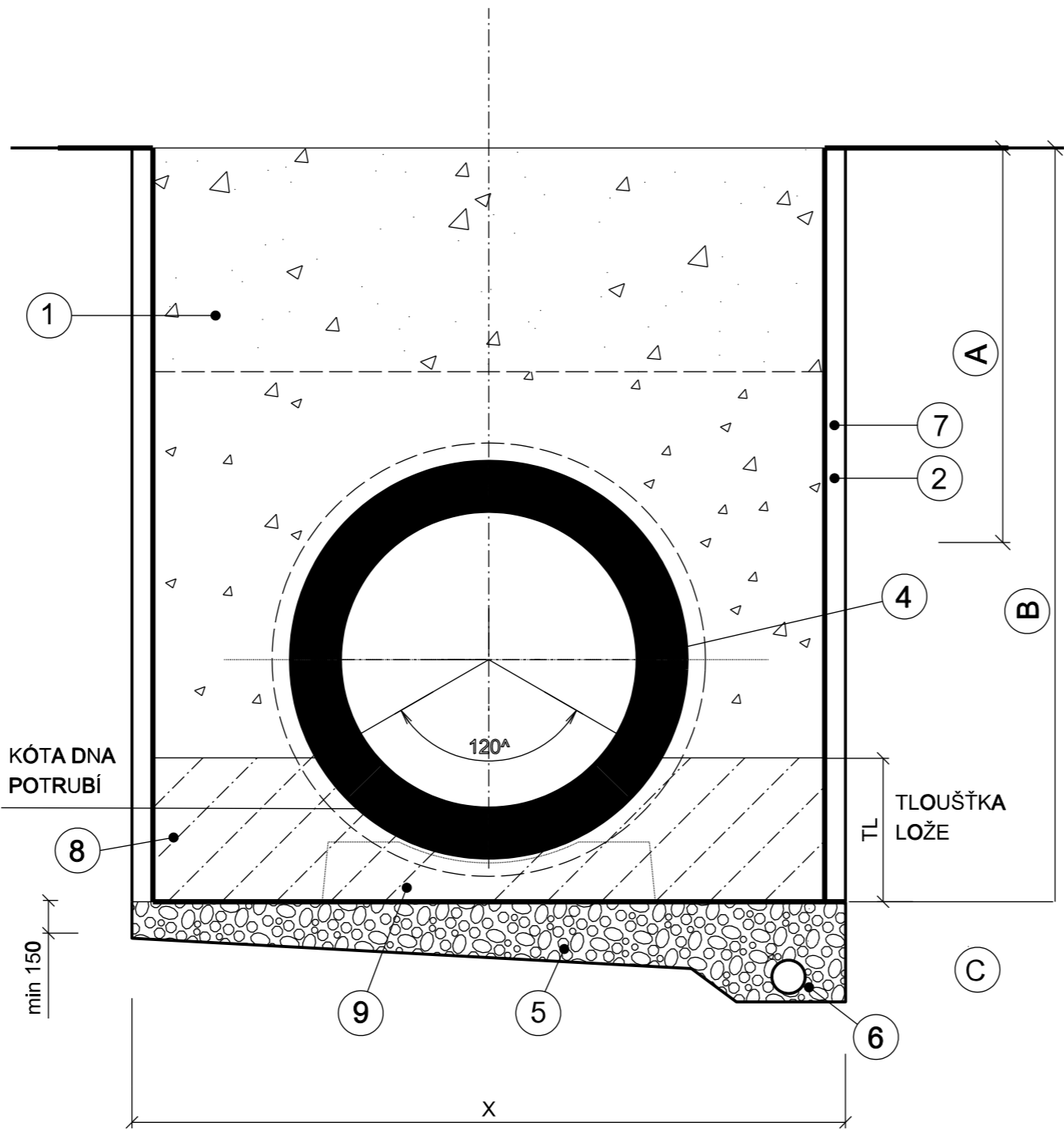


VZOROVÝ PŘÍČNÝ ŘEZ ULOŽENÍM
ŽELEZOBETONOVÉHO POTRUBÍ
S OBETONOVÁNÍM



VZOROVÝ PŘÍČNÝ ŘEZ ULOŽENÍM
ŽELEZOBETONOVÉHO A BETONOVÉHO
POTRUBÍ



Legenda:

- Hlavní zásyp v místní komunikaci a pojižděných plochách - vhodný zásypový materiál dle TP 146. Hutněný po vrstvách max. 20 cm.
- Hutněný obsyp (boční a krycí) – štěrkopísek frakce 22-40 mm nebo drcené materiály (drcené kamenivo, prosívka) frakce 0 - 8 mm max. zrno 11 mm. Hutnit po vrstvách max. 15 cm. Míra ztuhnutí min. na 80% Proctor Standart
- Obetonování trouby (beton třídy C16/20)
- Železobetonová/ betonová trouba
- Hutněný štěrk
- Drenážní trubka PVC DN 100 (po ukončení stavby zaslepit)
- Svislá stěna rýhy s pažením (příložené pažení s mezerami – tloušťka pažnic 50 mm, celoplošné pažící prvky – tloušťka pažení 150 mm)
- Betonové lože (beton třídy C16/20)
- Podkladní železobetonový pražec

Skladba:

- A. Výška krytí
- B. Hloubka uložení
- C. Kóta dna výkopu

Poznámka:

- Položky č. 5, 6 se navrhuji pouze v případě, že dno výkopu se nachází pod hladinou podzemní vody.
- V místě pod halou sušárny bude horní líc obetonování na kótě 392,15 m n.m.
- Před zahájením výkopových prací zhotovitel zajistí vytýčení veškerých inž. sítí v zájmovém území stavby jejich správci a jejich nasondování.
- Podmínky jednotlivých správců budou dodrženy.

Revize		Popis revize		Datum revize				
<div><div></div><div>AQUA PROCON s.r.o. Projektová a inženýrská společnost – divize Praha Dukelských hrdinů 12, 170 00 Praha tel.: 266 109 335, fax: 266 712 140 E-mail: info@aquaprocon.cz www.aquaprocon.cz</div></div>								
Vedoucí projektu		Ing. Aleš Mucha						
Vedoucí dílčího projektu								
Zodpovědný projektant		Ing. Michal Ašer						
Výpracoval		Ing. Klára Žambochová						
Kontroloval		Ing. Aleš Mucha						
Investor		Vodárenská společnost Tábořsko s.r.o., Kosova 2894, Tábor						
Objednatel		Vodárenská společnost Tábořsko s.r.o., Kosova 2894, Tábor						
Formát	1A4	Měřítko	Stupeň	DPS	Datum	05/2023	Základové číslo	1590521-50
Projekt		ZPRACOVÁNÍ ČISTÍRENSKÝCH KALŮ AČOV TÁBOR						
		D - Dokumentace objektů a technických a technologických zařízení						
		D.1 - Dokumentace stavebního nebo inženýrského objektu						
		D.1.2 - VENKOVNÍ TRUBNÍ ROZVODY						
		D.1.2.1 KANALIZACE						
		Souprava						
Příloha		Číslo přílohy				Revize		
VZOROVÝ PŘÍČNÝ ŘEZ ULOŽENÍM KANALIZACE - ŽB, BET		D.1.2.1.4				0		